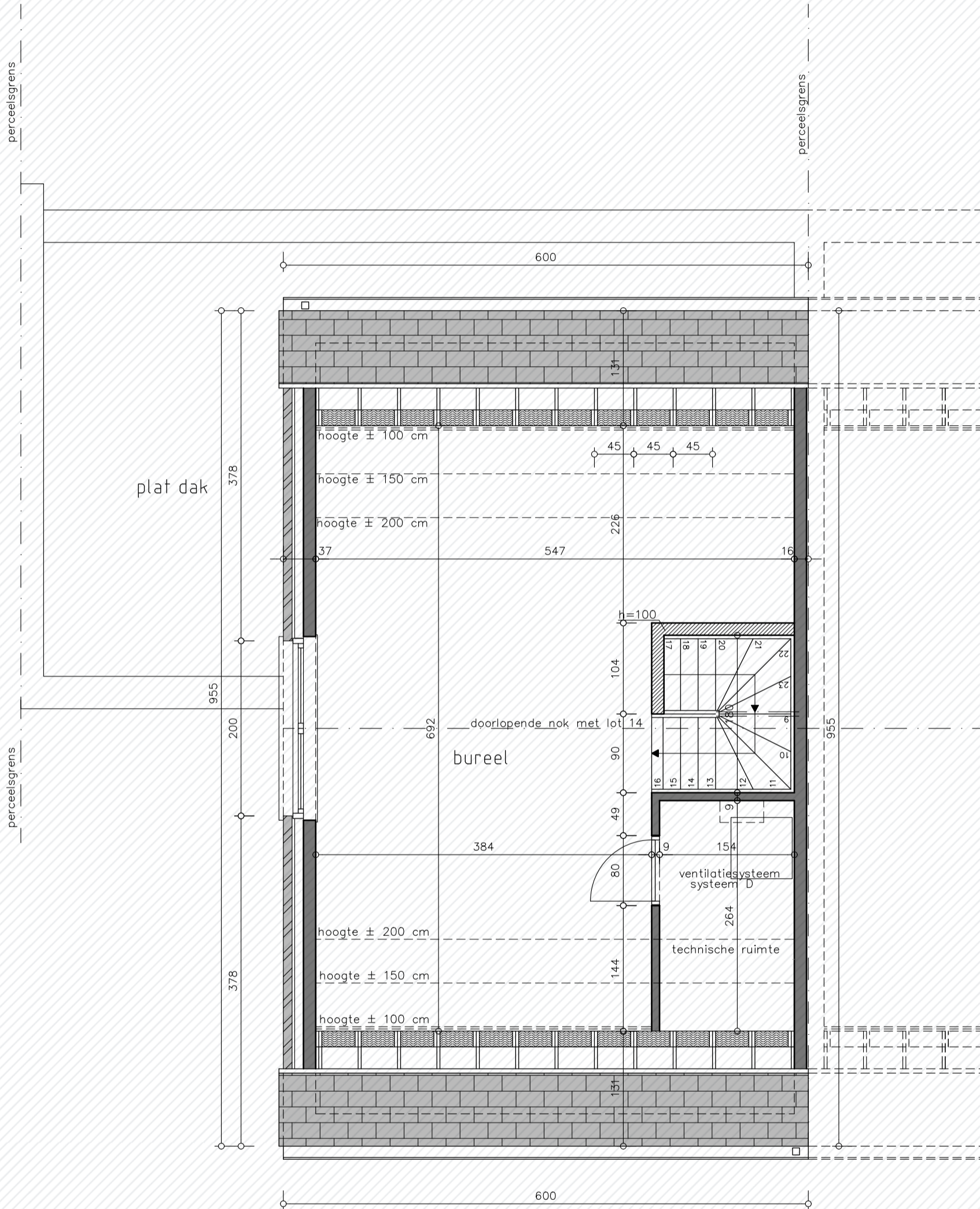


# Roodhuisveld Lot 13

## Gelijkvloers

Bewoonbare oppervlakte (BRUTO):	163,02 m <sup>2</sup>
Gelijkvloers:	64,2 m <sup>2</sup>
1 <sup>ste</sup> verdieping:	57,3 m <sup>2</sup>
Zolderverdieping	41,52 m <sup>2</sup>

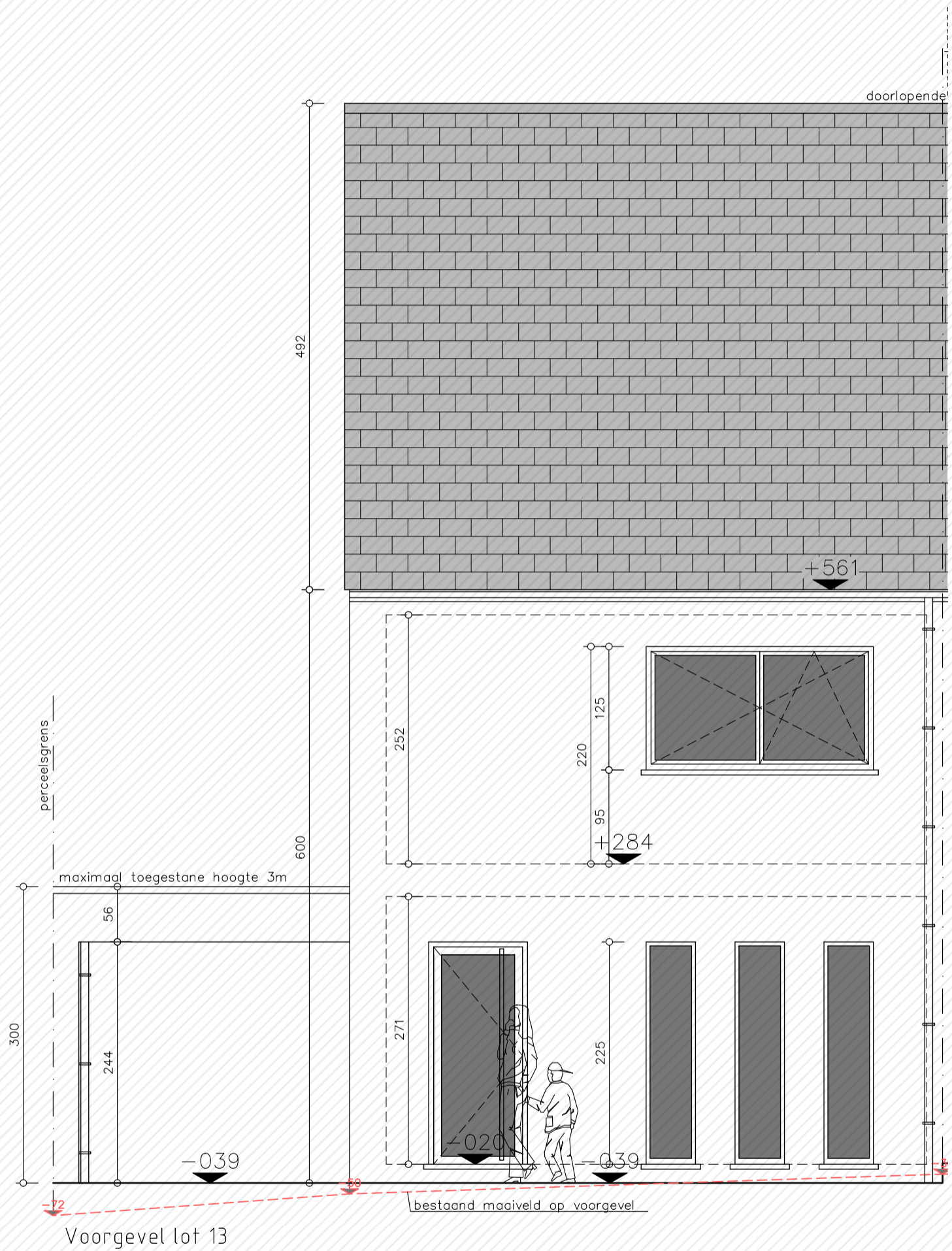




# Roodhuisveld Lot 13

## Zolderverdieping

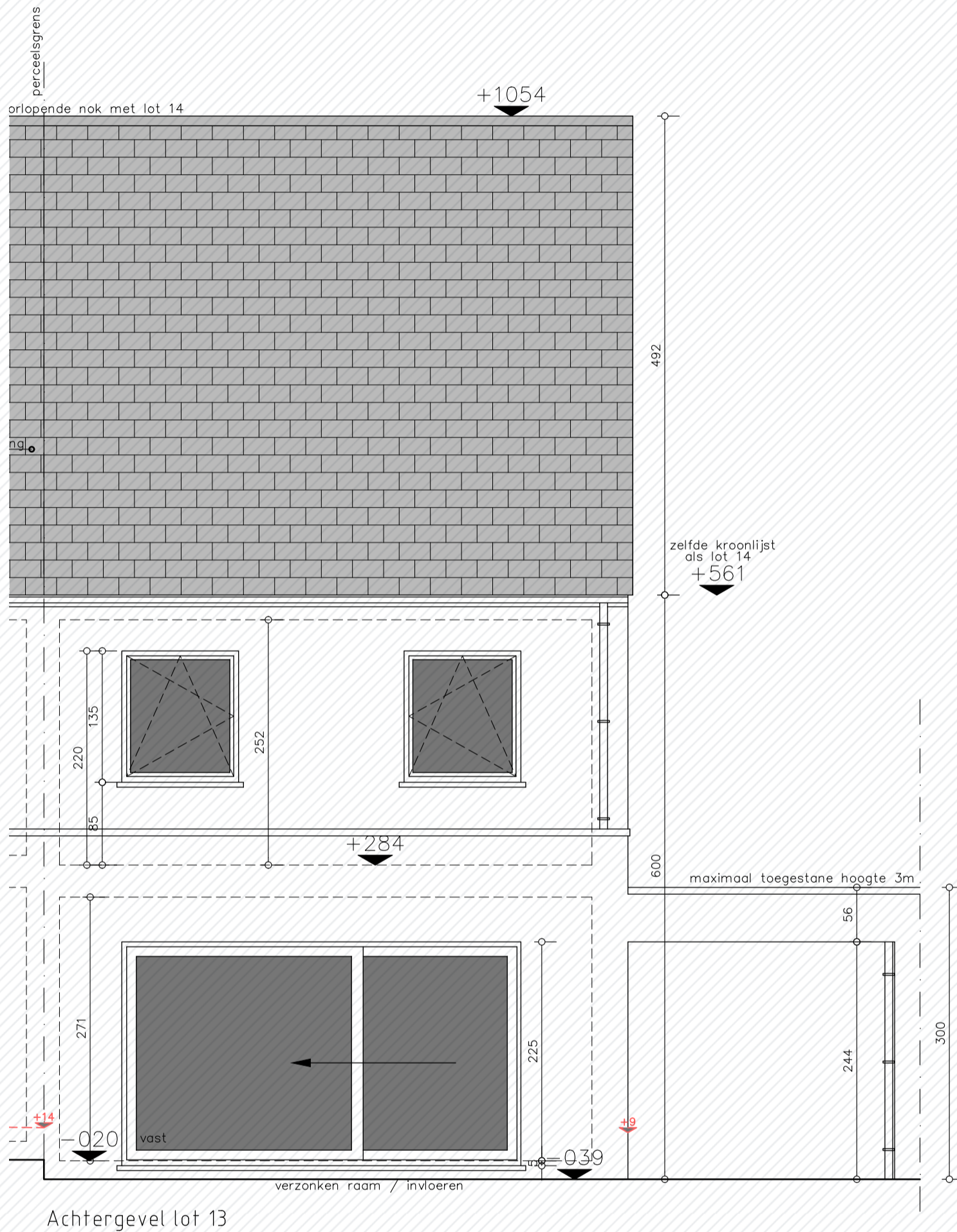
Bewoonbare oppervlakte (BRUTO):	163,02 m <sup>2</sup>
Gelijkvloers:	64,2 m <sup>2</sup>
1 <sup>ste</sup> verdieping:	57,3 m <sup>2</sup>
Zolderverdieping	41,52 m <sup>2</sup>



# Roodhuisveld Lot 13

## Voorgevel

Bewoonbare oppervlakte (BRUTO):	163,02 m <sup>2</sup>
Gelijkvloers:	64,2 m <sup>2</sup>
1 <sup>ste</sup> verdieping:	57,3 m <sup>2</sup>
Zolderverdieping	41,52 m <sup>2</sup>



**Roodhuisveld**  
**Lot 13**

**Achtergevel**

Bewoonbare oppervlakte (BRUTO):	163,02 m <sup>2</sup>
Gelijkvloers:	64,2 m <sup>2</sup>
1 <sup>ste</sup> verdieping:	57,3 m <sup>2</sup>
Zolderverdieping	41,52 m <sup>2</sup>